

Vloergoten

Rvs vloergoot 500x400 mm, rvs rooster, centrale klokput, horizontale afvoer

ARTIKEL _____

MODEL _____

NAAM _____

SIS _____

AIA _____



328066 (FDD4050)

Roestvrijstalen vloergoot,
roestvrijstalen rooster,
centrale klokput met
horizontale afvoer

Omschrijving

Product Nr.

Vloergoot 500x400x200 mm met 1 rooster 450x350x25 mm en een klokput in het midden van de goot, met horizontale afvoer Ø70 mm. De vloergoot is volledig vervaardigd van 1 mm dik roestvrijstaal AISI304. Uitgevoerd met vloerankers en een omgezette bovenrand. Uitneembaar roestvrijstalen anti-slip rooster, met raster van 25x25 mm. De bodem is aflopend naar een gootdiepte van 60 mm voor een goede afvoer naar de centraal ingelaste klokput Ø200x140 mm, met horizontale afvoeraansluiting. De hoeken zijn voorzien van stelschroeven voor eenvoudige plaatsing.

Goedkeuring: _____

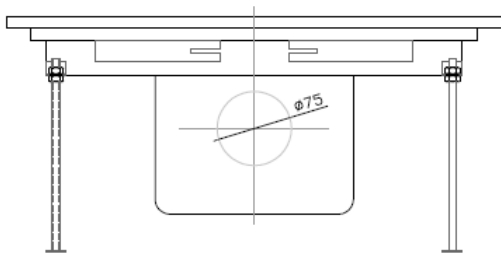
Uitvoering

- Eenvoudig te installeren.
- De sifon voorkomt rioollucht.
- Uitneembaar afval blokkeer filter.
- Stevige bouten voor nivellering en bevestiging aan de vloer.
- Makkelijk te controleren voor eventueel benodigde vuilverwijdering.
- De elektrochemische afwerking geeft het rooster een glanzend oppervlak.
- Geschikt voor alle afvoeren, speciaal wanneer tijdens het schoonmaken grote hoeveelheden water afgevoerd moeten worden.

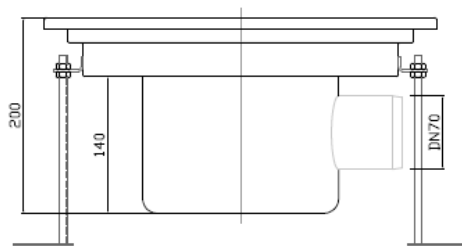
Constructie

- Verstelbare poten voor nivellering.
- 25 mm hoog anti-slip rooster met 25x25 mm raster, van 1,5 mm dik roestvrijstaal.
- De vloergoot is uitgevoerd met een horizontale afvoer aansluiting.
- Volledig van roestvrijstaal AISI304.
- De vloergoot is uitgevoerd met een centraal geplaatste klokput.

Front aanzicht

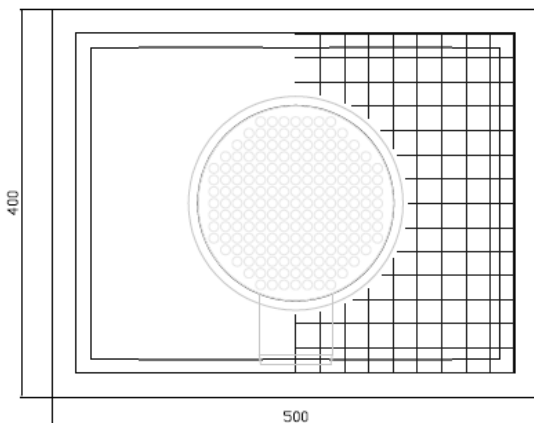


Zijaanzicht



D = Afvoer

Boven aanzicht


Water

 Afvoer aansluiting
 328066 (FDD4050) 70mm

Algemene gegevens

 Externe afmetingen, lengte 400 mm
 Externe afmetingen, hoogte 200 mm
 Externe afmetingen, breedte 500 mm
 Gewicht, netto 10 kg